

Jugend trifft Erfahrung - JutE

Eigenes Wissen weitergeben, den Alltag von Kindern kennen lernen,
mit Ihnen ein Team bilden und gemeinsam ein Ziel erreichen! Sind Sie interessiert?
Dann wenden Sie sich an uns.

Wir informieren Sie gerne.



Jessica Weigand

Dipl. Sozialarbeiterin
Tel: 0241 94927-14
j.weigand@jute-aachen.de
Scheibenstraße 16
52070 Aachen



Andrea Klug-Beißmann

Dipl. Sozialpädagogin
Tel: 0241-94927-227
a.klug-beissmann@jute-aachen.de
Scheibenstraße 16
52070 Aachen

Spendenkonto: Caritas Aachen, Kontonummer 7070, Sparkasse Aachen, BLZ 390 500 00, Stichwort: Jute

Gestaltung: SCALA Design, Aachen
Text: Alano Publikationsservice

Stadt Aachen - Leitstelle Alter werden in Aachen
Aachen/Sozialplanung
Verwaltungsgebäude Bahnhofplatz
52058 Aachen
Tel.: 0241-432-5617
Kontakt: Dr. Gerit Köster



Stadt Aachen - Bündnis für Familie
Mozartstr. 2-10
52058 Aachen
Tel: 0241-432-5132
Kontakt: Heinz Zöhren



Volkshochschule Aachen
52062 Aachen
Peterstr. 21-25
Kontakt: Elmar Bürger
Tel: 0241-9571114



Kooperationspartner:

Caritasverband Aachen
Scheibenstr. 16
52070 Aachen
Tel: 0241-94927-0



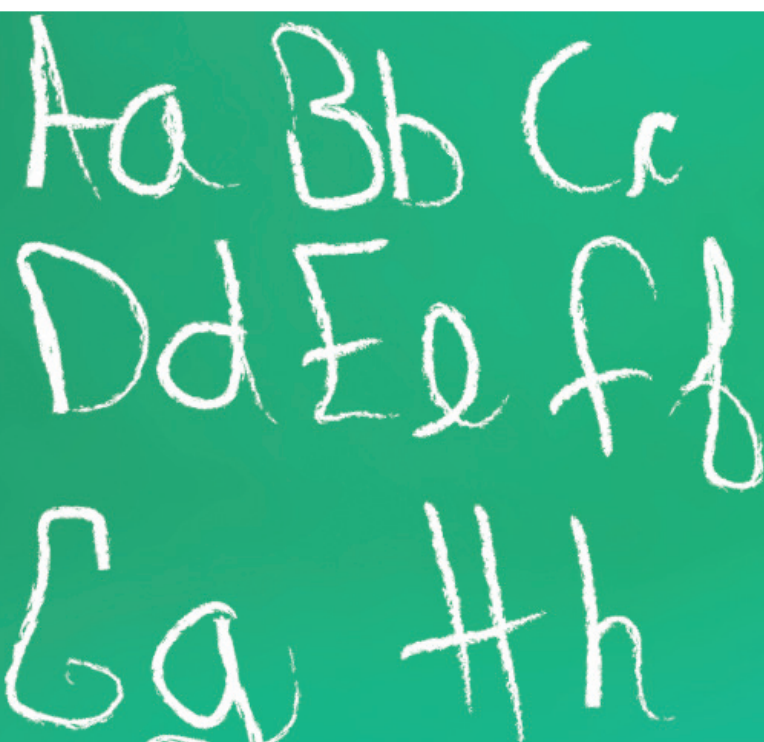
Verein zur Förderung des Ehrenamtes
Gartenstraße 25
52074 Aachen
Tel: 0241-889160



Träger:



Das Projekt wird gefördert von



Jugend trifft Erfahrung

Starthilfe geben

Was ist das Ziel von JutE?

Es gibt viele Gründe, warum Kinder bereits in der Grundschule das Lerntempo nicht halten können. Ihnen mit individueller Förderung zu helfen, ist das Ziel von JutE. Dafür suchen wir ehrenamtliche MentorInnen. Mit Hilfen beim Lesen, Schreiben und Rechnen begleiten Sie die SchülerInnen auf den ersten Metern ihrer Schullaufbahn. Diese Starthilfe lässt kommende Hürden kleiner und das Selbstbewusstsein größer werden.



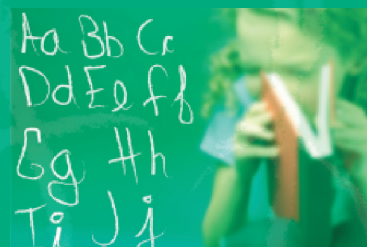
So machen Sie Kinder fit für eine gute Schulzeit.

Zeit und Zuwendung

Was sollten Sie mitbringen?

Zeit, ein offenes Ohr und Freude am Umgang mit Kindern. Ca. drei bis fünf Stunden in der Woche sollten Sie für JutE zur Verfügung haben. Zuerst natürlich für die Unterstützung „ihres“ Schülers, „ihrer“ Schülerin, aber auch für Vorbereitungsgespräche, Unterrichtsbesuche und regelmäßige Austauschtreffen. Wir freuen uns auf Menschen mit Interesse an der Lern- und Lebenswelt von Kindern und der Bereitschaft, sich kontinuierlich und zugewandt für sie einzusetzen.

Machen Sie Kinder fit – Ihre Erfahrung zählt!



Eine Teamaufgabe

Wie geht es los?

JutE startet in Zusammenarbeit mit allen Aachener Grundschulen. In enger Abstimmung mit Lehrern, Eltern und Ihnen bilden wir die Förder-Patenschaften. Ab dann sind Sie als „Zweier-Team“ Mentor-Schüler unterwegs, mit uns als Wegbegleiter und Ratgeber im Hintergrund.

Fachliche Unterstützung, Ideen und Tipps erhalten Sie zudem in Schulungen, die die Volkshochschule Aachen anbietet. Eine Aufgabe also, die mit vielen Kontakten und neuen Erfahrungen auf Sie wartet.

Kommen Sie ins Team!

Wir freuen uns auf Sie!