

„Nicht das Leben mit Tagen füllen, sondern die Tage mit Leben füllen.“

## Mein Beitrag

Ich unterstütze den Ambulanten Palliativ-Pflegedienst des Caritasverband für die Region Aachen-Stadt und Aachen-Land e.V.

Bitte ziehen Sie meinen Beitrag\* über

- 5,- €  10,- €  20,- €  50,- €  100,- €  \_\_\_\_\_,- €
- monatlich
- vierteljährlich
- halbjährlich
- jährlich
- einmalig

von diesem Konto\* ein:

Kontonummer\* Kontoinhaber\*

Bankleitzahl\* Kreditinstitut

Verwendungszweck oder Anmerkungen  Spendenquittung

## Persönliche Angaben

Name\* Vorname\*

Straße\* Hausnummer\*

PLZ\* Ort\*

Datum, Ort\* Unterschrift des Spenders\*

\*Pflichtangaben

Japanische Weisheit

## Kontakt



**Caritas**  
Ambulanter Palliativ-Pflegedienst

Leitung: Margret Albrecht  
m.albrecht@caritas-aachen.de

Aachen Stadt  
Vaalser Str. 3a  
52064 Aachen

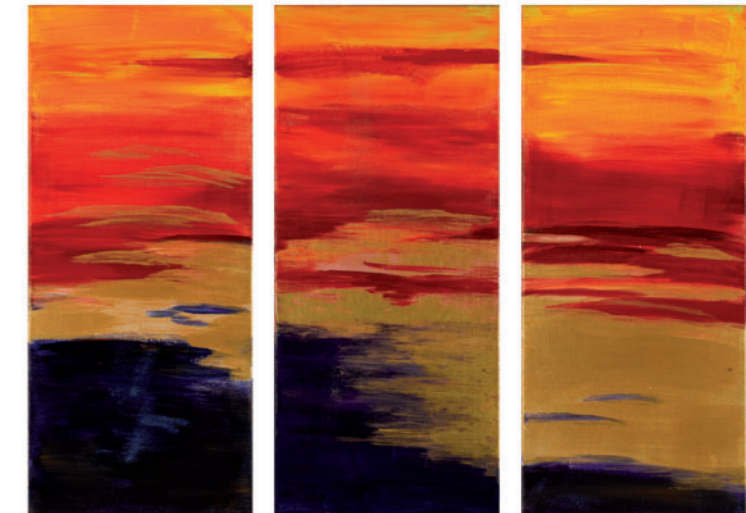
Tel.: 0241-51 000 790  
Fax: 0241-51 000 791

www.caritas-aachen.de

mecca.de

Das Leben bejahen  
Würdevolles Sterben.  
Begleitet. Zuhause.

## Ambulanter Palliativ-Pflegedienst der Caritas



### Sonnenuntergang

Acryl auf Leinwand von Gisela Bougé inspiriert durch die Ideengalerie von Anna Galkina.

Not sehen und handeln.  
**C a r i t a s**



## Was bedeutet Palliativ-Pflege?

Palliare (lat.) bedeutet, mit einem Mantel bedecken. Ebenso ummanteln wir unsere Patienten mit individuell schützenden und optimal vernetzten Hilfsangeboten.

Größtmögliche Lebensqualität und Selbstbestimmtheit, Geborgenheit, Achtsamkeit, Halt und Trost geben stehen für unsere Arbeit im Vordergrund.

Wir pflegen ganzheitlich und möchten Schmerzen und Leiden lindern.

Ambulante Palliativ-Pflege ermöglicht es Menschen dort zu sterben, wo sie leben: zuhause.

Wir handeln auf Basis unseres Leitbildes und unseres christlichen Glaubens – weltoffen, die Weltanschauung und Religion anderer Menschen respektierend und achtend.

## Was bieten wir an?

Der Ambulante Palliativ-Pflegedienst der Caritas bietet

- Grund-, Behandlungs- und spezielle Palliativpflege
- Überwachung der Schmerztherapie und Symptomkontrolle
- eine offene, sensible Kommunikation
- Respekt vor Autonomie, Wünschen, Kultur und Religion
- eine rund um die Uhr Bereitschaft
- die deutliche Bejahung des Lebens
- ein würdevolles, schmerzlinderndes, begleitetes Sterben in vertrauter Umgebung

Für unsere fachlich ausgebildeten Mitarbeiter steht in der Pflege die ganze Person mit eigener Lebensgeschichte im Mittelpunkt.

Unser Dienst ist integrativer Bestandteil eines Expertenkreises bestehend aus Palliativ-Ärzten, Hospizdiensten, Apotheken und Sanitätshäusern.

## Für wen?

Menschen jeden Alters, die als unheilbar krank gelten und eine geringe verbleibende Lebenserwartung haben, werden durch uns unterstützt und begleitet.

Auch Angehörigen bieten wir Hilfe und Entlastung an.

Im Hinblick auf die Aufwendungen des Palliativ-Pflegedienstes und deren mögliche Übernahme durch Krankenkassen und Pflegekassen beraten wir Sie gerne.

Rufen Sie uns an, um Ihre persönlichen Fragen mit uns zu klären.

## Menschen helfen

Wir freuen uns, wenn Sie unsere Arbeit unterstützen. Bitte nutzen Sie das umseitige Formular oder spenden Sie auf unser Konto:

Caritas Aachen  
Konto Nummer: 7070  
Sparkasse Aachen  
BLZ 39050000

„Palliativ-Pflege“

Telefon:

0241 - 51 000 790